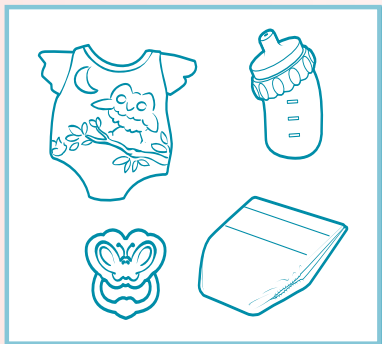
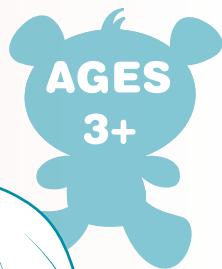


ALSO INCLUDES:



**AGES
3+**

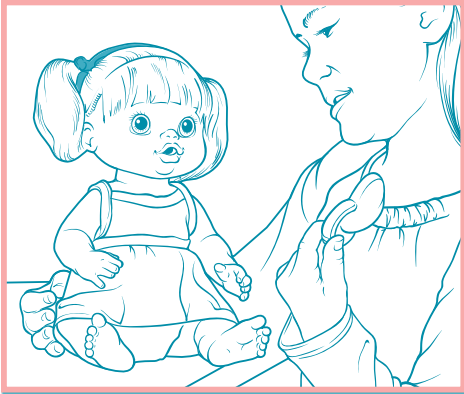


**Baby
Alive®**

Dress 'n Slumber™

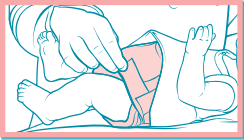
Thank you for purchasing this Baby Alive® doll. Please read instructions carefully.

PLAYTIME

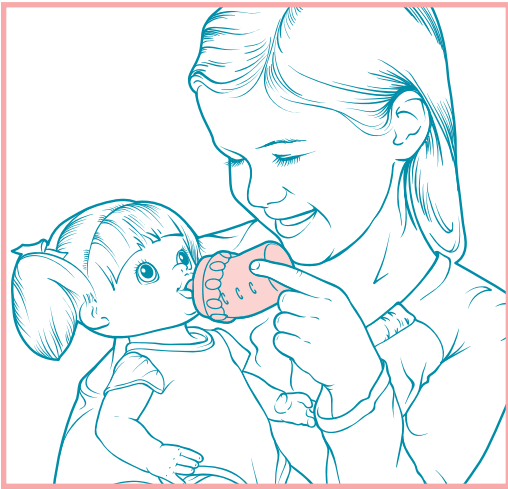


Dress up your baby doll to play all day, and later, get her ready for her bedtime!

BOTTLE TIME



Before feeding your doll, make sure her diaper is fastened securely.



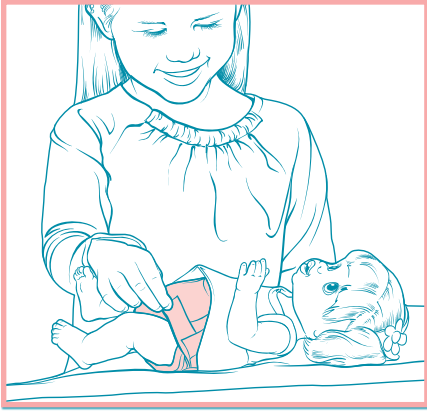
1. Fill bottle with clean, cold water or add clean, cold water and a packet of **BABY ALIVE® Doll Juice Mix** (sold separately).
2. Replace bottle top.
3. Hold doll in a reclining position. Make sure her head is higher than her tummy.
4. Place bottle tip securely in doll's mouth. Tip bottle up and give doll a few sips at a time.

Important Feeding Guidelines

- Use only clean, cold water or **BABY ALIVE® Doll Juice Mix** (sold separately).
- Do not use real juice or other beverages.
- Do not use **BABY ALIVE® Doll Food** (sold separately); it is not designed for this doll.
- Do not feed doll more than one bottle of water or **Doll Juice Mix** (sold separately) between diaper changes.

DIAPER TIME

After feeding your doll, you'll need to change her diaper!

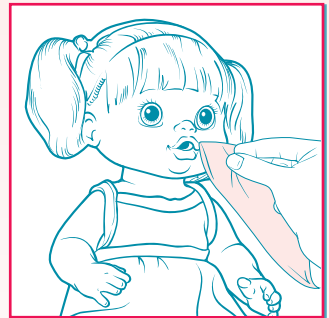
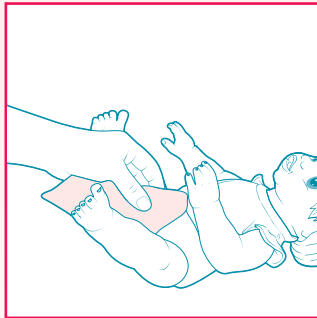


1. Remove diaper and wipe doll clean with a soft, damp cloth or paper towel.
2. Put on a new diaper and fasten securely.
 - **ALWAYS** change your doll's diaper and clean her after she drinks.
 - **NEVER** let your doll sit with a wet diaper.
 - Discard wet diapers; they cannot be washed or reused.

IMPORTANT CLEANING INSTRUCTIONS

It is important to rinse doll clean immediately after each use. If using Doll Juice Mix and any juice remains in the doll, it can become difficult to clean.

- To clean doll after feeding her Doll Juice Mix, give her a bottle full of water until any remaining juice has been rinsed away and the water runs clear (it's best to do this over a sink).
- Use a soft cloth or paper towel to wipe away any juice on doll's mouth. Allow doll to dry.



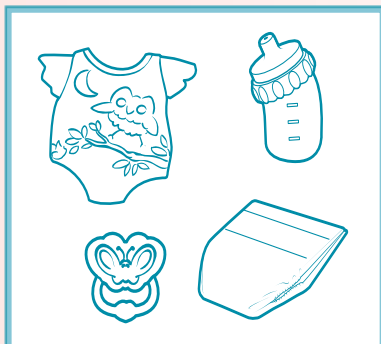
- **STAIN ADVISEMENT:** Baby Alive® Doll Juice Mix (sold separately) may stain some surfaces. Adult supervision recommended. If spilled, wash with soap and water.
- Clean doll's face and body by wiping gently with a soft, damp cloth.
- Do not submerge doll in water; it is not intended for bath-time play.
- Do not place any foreign objects in doll's mouth or any other opening.
- Doll's clothes are machine washable (mild detergent, cold water, gentle cycle); they can also be spot-cleaned with a cool damp cloth; hang to dry.
- Hand-wash bottle with mild dish soap and water; it is **not** dishwasher-safe.



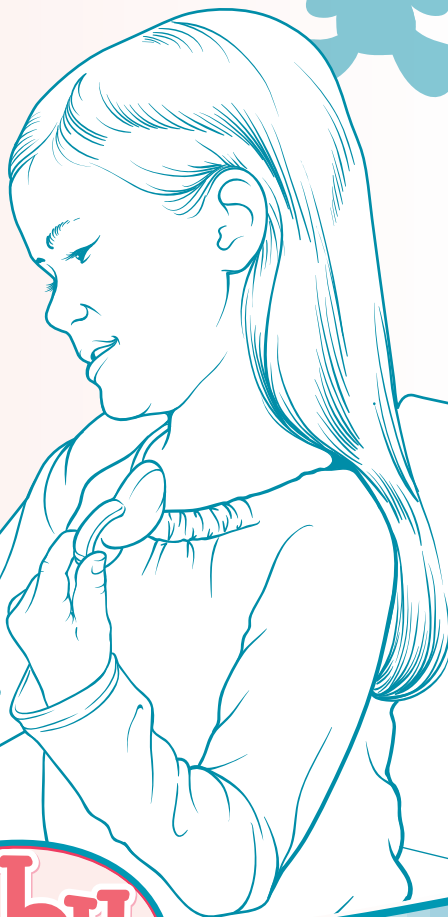
Product and colors may vary.
© 2011 Hasbro. All Rights Reserved.
TM & ® denote U.S. Trademarks.
36207 PN 7173650000

Visit  BabyAlive.com
Questions? Call 1-800-327-8264

TAMBIÉN INCLUYE:



EDAD
3+

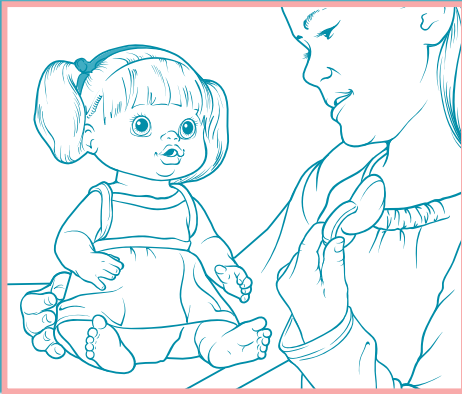


**Baby
Alive®**

Vestidita para jugar y dormir

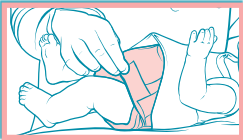
Gracias por adquirir esta muñeca Baby Alive®. Lea el instructivo con cuidado antes de operar el juguete.

HORA DE JUGAR

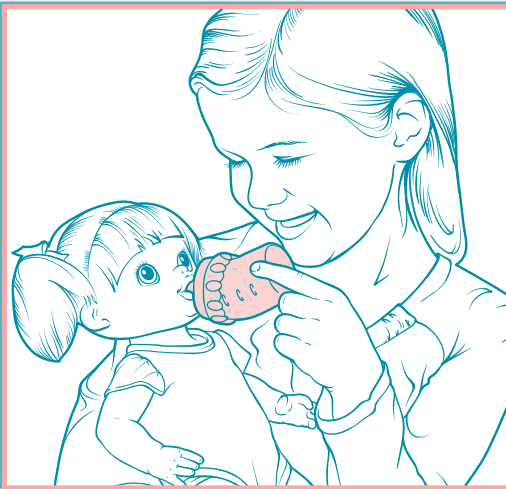


¡Viste a tu muñeca para que juegue todo el día y, después, prepárala para dormir!

HORA DEL BIBERÓN



Antes de alimentar a tu muñeca, asegúrate de que su pañal esté bien puesto.



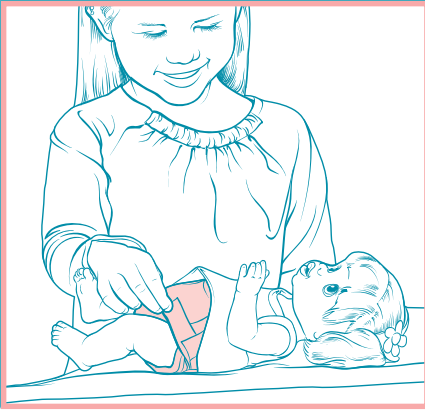
1. Llena el biberón con agua fría del grifo y agrega un sobre de mezcla para jugo **BABY ALIVE** (se vende por separado).
2. Coloca la tapa del biberón.
3. Sostén la muñeca en posición reclinada. Asegúrate de que la cabeza se encuentre más elevada que su pancita.
4. Coloca la punta del biberón en la boca de la muñeca. Inclina el biberón hacia arriba y dale unos pocos sorbitos cada vez.

Consejos importantes para alimentarla

- Usa agua fría del grifo o mezcla de jugo **BABY ALIVE** (se vende por separado).
- No uses jugo de verdad ni otra clase de bebidas.
- No uses comida para muñeca **BABY ALIVE** (se vende por separado); no está diseñada para esta muñeca.
- No la alimentes con más de un biberón de agua o mezcla de jugo para muñeca (se vende por separado) entre cada cambio de pañal.

HORA DEL PAÑAL

Después de alimentar a tu muñeca, ¿necesitas cambiarle el pañal!

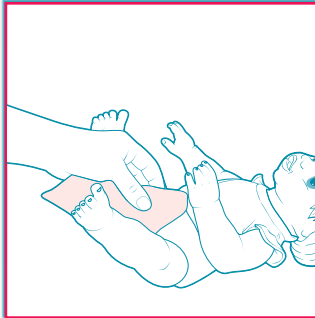


1. Quítale el pañal y límpiala con un paño suave y húmedo o una toalla desechable.
 2. Colócale un pañal nuevo y sujétalo.
- **SIEMPRE** cambiarle el pañal a la muñeca y limpiarla después del biberón.
 - **NUNCA** dejarla sentada con un pañal mojado.
 - Desecha los pañales mojados; estos pañales no se pueden lavar ni volver a usar.

IMPORTANTES INSTRUCCIONES DE LIMPIEZA

Es importante enjuagar la muñeca inmediatamente después de jugar. Si usas mezcla de jugo y queda jugo dentro de la muñeca, puede resultar difícil limpiarla.

- Para limpiar la muñeca después de alimentarla con su mezcla de jugo, dale un biberón lleno de agua hasta que todo residuo de jugo desaparezca y el agua salga limpia (es mejor hacerlo sobre un lavamanos).
- Usa un paño suave o una toalla de papel para limpiar cualquier residuo de jugo de las comisuras de la boca. Deja secar la muñeca.



- **AVISO SOBRE LAS MANCHAS:** Las mezclas para jugo de la muñeca **BABY ALIVE** pueden manchar algunas superficies. Si el jugo se derrama, lava con jabón y agua.
- Usa un paño suave y húmedo para limpiar la cara y el cuerpo de tu muñeca.
- No la sumerjas en agua; la muñeca no está diseñada para jugar en la bañera.
- No introduces ningún objeto por la boca o por cualquier otra apertura.
- La ropa de la muñeca se puede lavar a máquina (detergente suave, agua fría, ciclo suave); las manchas se pueden limpiar con un paño húmedo. Cuelga la ropa para secar.
- El biberón debe lavarse a mano con detergente suave y agua. **No** lavar en el lavavajillas.



El producto y los colores pueden variar.
© 2011 Hasbro. All Rights Reserved.
TM & ® denote U.S. Trademarks.
36207 PN 7173650000

Visit  BabyAlive.com
Questions? Call 1-800-327-8264