

TÄRKEÄÄ TIETOA PARISTOISTA!

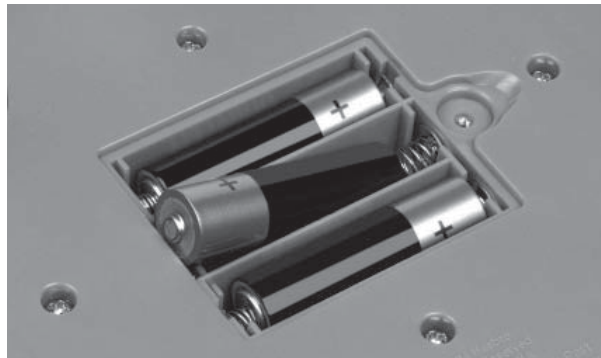
Säilytä nämä ohjeet mahdollista myöhempää tarvetta varten.
Aikuisen tulee vaihtaa laitteen paristot.

PARISTOJEN KÄYTTÖOHJEET:

1. Noudata aina ohjeita huolellisesti. Käytä vain mainitunlaisia paristoja ja aseta paristot paristokoteloon niin, että niiden navat (+) ja (-) ovat oikeinpäin.
2. Älä sekoita vanhoja ja uusia paristoja tai tavallisia (hiili-sinkki) paristoja ja alkaliparistoja keskenään.
3. Poista tyhjät ja loppuun käytetyt paristot tuotteesta.
4. Poista paristot tuotteesta, jos se on käyttämättömänä pitkän aikaa.
5. Päitä ei saa yhdistää oikosulkuvaaran vuoksi.
6. Jos tuote aiheuttaa sähköhäiriöitä tai muut laitteet aiheuttavat siihen sähköhäiriöitä, siirrä se kauemmas muista sähkölaitteista. Käynnistä lelu tarvittaessa uudelleen (sammuta ja käynnistä tai poista paristot ja aseta ne takaisin paikalleen).
7. LADATTAVAT PARISTOT: Älä sekoita näitä paristoja muuntyyppisten paristojen kanssa. Poista aina paristot tuotteesta ennen niiden lataamista. Paristot on ladattava aikuisen valvonnassa. **ÄLÄ YRITÄ LADATA MITÄÄN MUITA PARISTOJA KUIN LADATTAVIA PARISTOJA.**



Tätä tuotetta ja sen paristoja ei saa hävittää normaalien talousjätteiden mukana, vaan ne on toimittava ongelmajätteiden keräyspisteeseen hävitettäväksi.



Mätki myyrää on Bob's Space Racers Inc:n rekisteröity tavaramerkki.
© 2008 Hasbro. Kaikki oikeudet pidätetään.
Jakelija Pohjoismaissa: Hasbro Nordic, Ejby Industrivej 40, DK-2600 Glostrup, Denmark.

www.hasbro.fi



060840509109 00

Paristokäyttöinen peli

MÄTKIMYYPÄÄ



Sisältö:
paristokäyttöinen Mätki myyrää -peli ja 4 muovinuijaa.

IKÄ
4+



1-4
PELAAJAA

MB
PELI

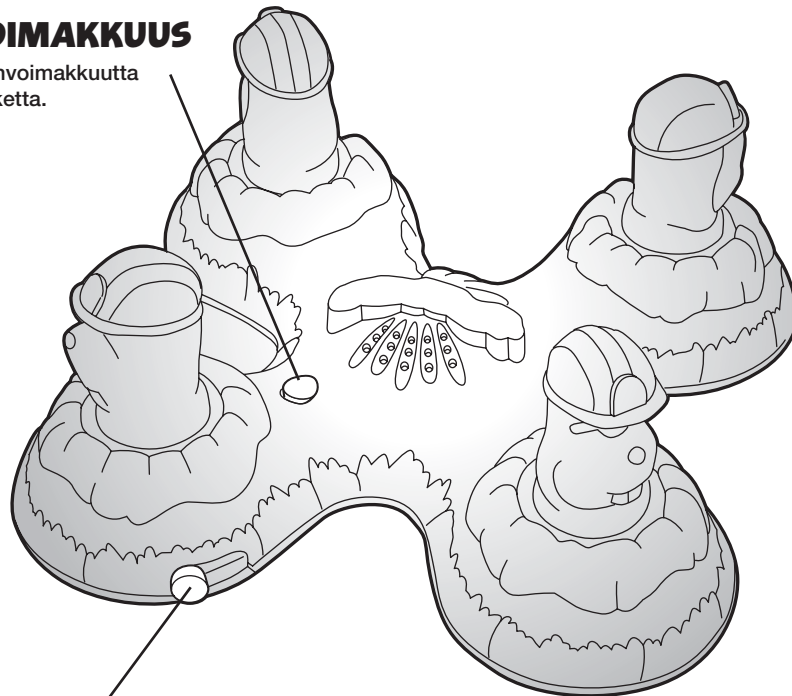
Tarttumalla nuijaan pääset nauttimaan nopeatempoisesta ja hauskasta pelistä sekä mätkimään tiesi voittoon.

PARISTOT

Pyydä aikuista asettamaan paikoilleen tai poistamaan kolme LR6-alkaliparistoa. Katso lisätietoa takasivulta.

ÄÄNENVOIMAKKUUS

Voit säätää äänenvoimakkuutta painamalla painiketta.



VIRTAKYTKIN

Käynnistä tai sammuta peli kääntämällä virtakytkin päälle tai pois päältä.

MYYRIEN MÄTKINTÄ

Mätkäise myyrää nuijallasi lyömällä nopeasti sen hattua. Jos kuulet seuraavan äänen:

Pojoing: Hyvä! Sait 10 pistettä osuttuasi oikeaan myyrään oikeaan aikaan.

Summerin ääni: Harmin paikka. Menetät 10 pistettä, koska osuit väärään myyrään tai osuit oikeaan myyrään liian myöhään.

YKSINPELI

1. Aloita peli mätkäisemällä mitä tahansa myyrää.
2. Kun myyrän hattuun syttyy valo, mätkäise sitä nopeasti.
3. Peli loppuu, kun summeri on soinut kymmenen kertaa. Myyrät kertovat pistemääräsi.
4. Yritä peitota tuloksesi pelatessasi seuraavan kerran.
5. Enimmäispistemäärä on 1 000.

HELPPO PELI

VALITSE MYYRÄSI

Mätkikää vuorotellen itseänne lähimpänä olevaa myyrää. Jos pelaajia on vain kaksi, kukin pelaaja voi mätkäistä kahta myyrää.

Muistakaa äänet

Ennen pelin alkua kunkin pelaajan myyrän valo syttyy ja myyrästä kuuluu sen oma ääni. Muista oman myyräsi ääni, sillä juuri sitä sinun täytyy kuunnella pelin aikana.

Pelin aikana kuuluu myös satunnaisesti bonusääni. Pelaajien tulee muistaa myös tämä ääni.

ALOITA MÄTKIMINEN!

Mätkäise **omaa** myyrääsi nopeasti, kun

- myyräsi hattuun syttyy valo ja kuulet myyrän äänen
- bonusääni kuuluu (ensimmäinen pelaaja, joka mätkäisee omaa myyräänsä, saa 10 bonuspistettä).

Pelin voittaa pelaaja, joka saa ensimmäisenä kokoon 100 pistettä.

VAIKEA PELI

Peli on muuten melko samanlainen kuin helppo peli, mutta myyriin ei syty valoja, vaan niistä kuuluu ainoastaan ääni.

Koska pelissä ei ole valosignaaleja ollenkaan, sinun täytyy muistaa oman myyräsi ääni ja bonusääni.

Ole tarkkana, jotta osaat mätkäistä omaa myyrääsi ajallaan.

