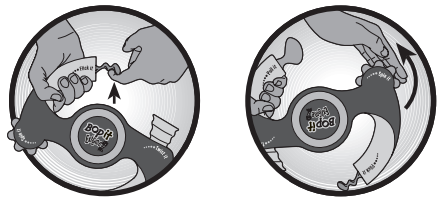
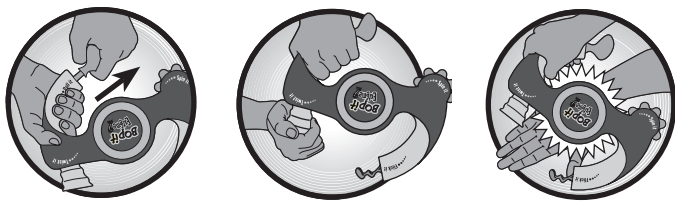


Reagera så fort du kan! Om du gör rätt får du en ny instruktion av BOP IT EXTREME 2, men om du är för långsam eller gör fel är du ute ur leken!

SPIN IT! (SNURRE RUNDT) FLICK IT! (KNIPSE)



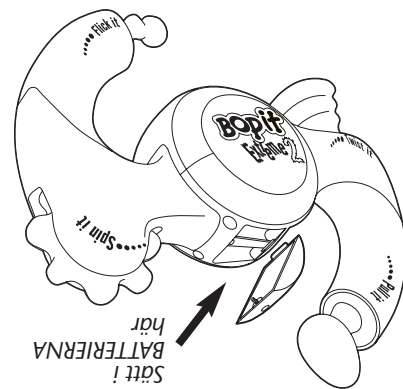
BOP IT! (SLÅ) TWIST IT! (DREJ) PULL IT! (TRÆKKE)



Häng med BOP IT EXTREME 2! Så här... det till: BOP IT EXTREME 2 beordrar dig att göra fem saker... i slumpvis ordning!

MÅL

Byta batterier: Om BOP IT EXTREME 2 inte "reagerar" eller fungerar sämre kan du ta ut batterierna och sätta i dem på nytt. Om det inte fungerar byter du ut de gamla batterierna mot tre nya.



Sätta i batterierna: Lossa skruven på batterifacket och ta bort locket. Sätt i 3 st. AA-batterier (vi rekommenderar alkaline) och se till att de är placerade enligt markeringarna + och - i batterifacket. Sätt sedan tillbaka locket och skruva åt.

MONTERING

VIKTIGT! BATTERIINFORMATION

Spara den här informationen för framtida bruk.

OBS!

1. Följ alltid instruktionerna noggrant. Använd bara de batterier som anges och var noga med att sätta i dem med plus- och minuspolerna korrekt vända.
2. Blanda inte gamla och nya batterier eller standardbatterier (kol-zink) med alkaliska batterier.
3. Avlägsna svaga eller urladdade batterier från leksaken.
4. Ta ur batterierna om du inte ska leka med leksaken på länge.
5. Kortslut inte strömterminalerna.
6. Om den här produkten orsakar eller påverkas av elektriska störningar flyttar du bort den från annan elektrisk utrustning. Stäng av och slå på leksaken igen eller ta ur och sätt i batterierna om det behövs.
7. ANVÄND INTE LADDNINGSBARA BATTERIER. LÄDDA INTE UPP ANDRA TYPER AV BATTERIER.



GÖR RÄTT, BLI NUMMER ETT!



© 2005 Hasbro. Med ensamrätt.
Distributed in the Nordic region by Hasbro Nordic,
Ejby Industrivej 40, DK-2600 Glostrup, Denmark.
www.hasbro.co.uk

**MB
SPEL**

030540949106

KOMMA I GÅNG

För att STARTA spelet: **Pull It!** (dra i knoppen).

Dra tills du hör namnet på det spel som du vill spela: SOLO, PASS IT eller ONE-ON-ONE.

Därefter: **Flick It!** (snärta till spaken) och välj i vilket läge du vill spela: VOX BOP (med röstinstruktioner) eller BEAT BOP (med musikinstruktioner). Obs! Om du inte snärter till kommer du automatiskt till läget VOX BOP eller till det läge som du spelade i senast.

När du vill starta det spel som du har valt slår du på plattan **Bop It** (slå till).

REGLER FÖR VOX BOP-SPEL (RÖSTINSTRUKTIONER)

Vox Bop Solo

För en eller fler spelare
(om det är fler än en spelare turas ni om)

Mål: Häng med BOP IT EXTREME 2 och samla poäng. Du kan tävla mot dig själv och satsa på att få så höga poäng som möjligt, eller så kan ni turas om och se vem som får flest poäng.

Spela: Tryck på **Bop It** när du vill starta spelet. Följ röstinstruktionerna i tid. Varje gång som du gör rätt får du 1 poäng. Om du är för långsam eller gör fel avslutas spelet.

När du har kommit upp i 16 poäng ändras musikstilen. Det finns fyra olika stilar att spela till. När alla musikstilar har gått igenom höjs tempot, så det gäller att vara beredd!

Lyssna noga på hur många poäng du har i slutet av spelet. Nästa gång du spelar ska du försöka slå det.

Vinnare: Om minst två spelare spelar SOLO vinner den spelare som har flest poäng.

Vox Bop Pass It (skicka vidare)

För två eller fler spelare

Mål: Häng med BOP IT EXTREME 2 och se till att du klarar dig längst.

Spela: Ställ er mittemot varandra i en ring och välj ut en spelare som ska börja. Tryck på **Bop It** när du vill starta spelet. Följ röstinstruktionerna i tid. När du hör "Pass It" ska du snabbt ge spelet till spelaren till vänster om dig. Om du är för långsam eller gör fel är du ute ur leken! Spelaren till vänster fortsätter spelet genom att trycka på **Bop It**.

Vinnare: Om du är den siste spelaren har du vunnit – men bara om du klarar dig igenom den sista utmaningen (tills du hör "Pass It")!

Vox Bop One-On-One (en-mot-en)

För två spelare

Mål: Häng med BOP IT EXTREME 2 och bli först med att samla ihop 5 poäng genom att följa röstinstruktionerna korrekt och hinna slå på **Bop It** först!

Spela: Spelarna tar tag i var sitt handtag och får en färg: grön eller gul. Den gula spelaren är ansvarig för **Twist It!** (skruva på ratten), **Pull It!** (dra i knoppen) och för att slå på den gula sidan av **Bop It**. Den gröna spelaren är ansvarig för **Flick It!** (snärta till spaken), **Spin It!** (snurra på hjulet) och för att slå på den gröna sidan av **Bop It**.

Du får inte utföra den andre spelarens instruktioner under spelets gång.

Varje spelare måste göra rätt och följa instruktionerna i tid. När du hör "Bop It" gäller det att slå på sin sida av **Bop It** snabbast. En röst talar om vilken spelare som har hunnit först. Spelaren får 1 poäng. Gör dig sedan redo att följa nästa instruktion!

Om du är för långsam eller gör fel är du ute ur leken!

Vinnare: Du vinner spelet om den andre spelaren gör fel eller är för långsam eller om du först har samlat ihop 5 poäng. En röst talar om vilken spelare som har vunnit.

BEAT BOP-SPEL (MUSIKINSTRUKTIONER)

Du spelar Beat Bop-spel på samma sätt som Voice Bop-spel, förutom att instruktionerna ges med musik.

- En bastrumma betyder Bop It (slå på plattan).
- Ett lågt knarrande ljud betyder Twist It (skruva på ratten).
- En uppåtgående vissling betyder Pull It (dra i knoppen).
- Ett vobblande hjul betyder Spin It (snurra på hjulet).
- Ett "boing" betyder Flick It (snärta till spaken).

HIGH SCORE

När du är i spelväljarläge: **Twist It!** (skruva på ratten) så hör du den högsta poängen i SOLO-spelet.

VOLYMKONTROLL

När du är i spelväljarläge kan du ändra till låg, medel eller hög volym: **Spin It!** (snurra på hjulet).

ANVÄNDA HÖRLURAR

För att få en ännu bättre spelupplevelse kan du prova att använda hörlurar.

Ställ först in BOP IT EXTREME 2 på låg volym: **Spin It!** (snurra på hjulet) och anslut sedan hörlurarna till uttaget under ratten **Twist It!** (Om hörlurskontakten inte passar kan du behöva köpa en adapter.)

Se till att undvika sladden och tänk på omgivningen medan du spelar.

DRA UPP VOLYMEN OCH ÖS PÅ!

Fullända partyt genom att koppla Bop It Extreme 2 till din stereo eller dina datorhögtalare.

Gör så här:

Ställ först in spelet på låg volym: **Spin It!** (snurra på hjulet). Koppla sedan in spelet till datorhögtalarna eller använd lämplig ljudkabel (ingår ej) och anslut från spelets hörlursuttag till en ingång på stereon. Använd den lägsta ljudnivån på alla enheter och öka sedan volymen när ljudet börjar strömma ur högtalarna.

För att undvika att spelare trasslar in sig i ljudkabeln under ett Pass It-spel bör man rotera runt spelet i stället för att skicka runt det.