



⚠ ADVERTENCIA: PELIGRO DE ASFIXIA – No es conveniente para niños menores de 3 años por contener piezas pequeñas.

⚠ ATENÇÃO: PERIGO DE ASFIXIA –

Não recomendado a crianças com idade inferior a 3 anos por conter peças pequenas.

© 2015 Hasbro. All rights reserved. Todos los derechos reservados. Reservados todos os direitos. Fabricado por Hasbro SA, Rue Emile-Boéchat 31, 2800 Delémont CH. Representado por Hasbro Europe, 4 The Square, Stockley Park, Uxbridge, UB11 1ET, UK. Ⓞ Atención al Cliente: Hasbro Iberia S.L., C/Andarella, 1, Bloque 3, Planta 5ª, Aptdo. Correos 72, 46950-Xirivella, Valencia, España. NIF B-96897251. ☎ +34 (900) 180377. consumidor@hasbro.es; www.hasbro.es. Los colores y el contenido pueden diferir de los mostrados. Por favor guarde esta información, puede necesitarla más adelante. Ⓞ As cores e os componentes podem diferir dos ilustrados na caixa. Por favor, guarde estas informações para futura referência.



0515B0450175

**FurReal
friends**
FRf

4+



StarLily

- Mi unicornio mágico
- O Meu Unicórnio Mágico
- Todo sobre tu nueva amiga
- Tudo Sobre A Tua Nova Amiga

• PARA COLOCAR LAS PILAS

Utiliza un destornillador de estrella (no incluido) para colocar 4 pilas alcalinas C/LR14.

• PARA COLOCAR AS PILHAS

Usa uma chave de parafusos estrela/Phillips (não incluída) e coloca 4 pilhas 4 C/LR14 alcalinas.

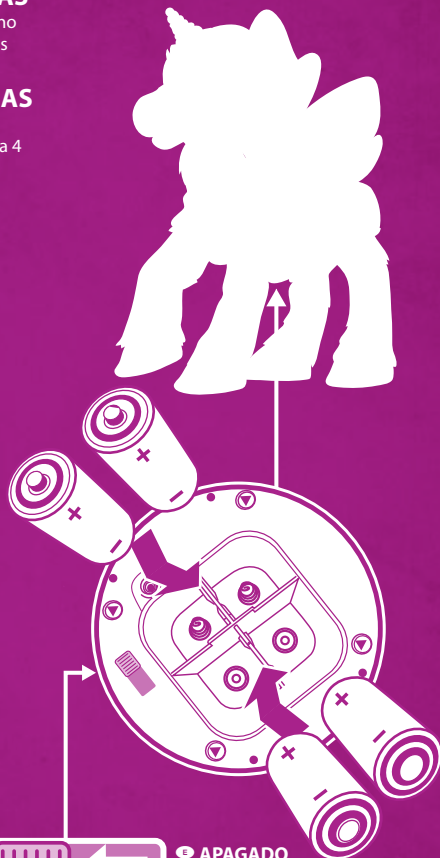


• NOTA:

Para que las pilas duren más, desliza el interruptor a la posición de apagado cuando no estés jugando con tu mascota.

• NOTA:

Se parares de brincar, põe o botão em OFF para conservar as pilhas.



• ENCENDIDO
• ON



• APAGADO
• OFF

• IMPORTANTE: INFORMACIÓN SOBRE LAS PILAS

Por favor guarde esta información, puede necesitarla más adelante. Se recomienda el cambio de las pilas por parte de un adulto.



ADVERTENCIA:

1. Seguir siempre las instrucciones. Utilizar únicamente las pilas especificadas y comprobar que están bien colocadas haciendo corresponder las señales de polaridad + y -.
2. No mezclar pilas viejas y nuevas, o estándar (carbono/zinc) con alcalinas.
3. Retirar las pilas agotadas del producto.
4. Retirar las pilas si el producto no se va a utilizar durante un período largo de tiempo.
5. Evitar que los terminales del compartimento de las pilas produzcan un cortocircuito.
6. Si este producto causara, o se viera afectado por interferencias eléctricas locales, apartarlo de otros equipos eléctricos. Reinicie el aparato si es necesario (apagando y volviéndolo a encender, o retirando las pilas y volviéndolas a colocar).
7. PILAS RECARGABLES: No mezclar estas pilas con otro tipo de pilas. Sacarlas del producto antes de recargarlas. Se recomienda la supervisión de un adulto mientras se recargan las pilas. **NO RECARGAR NINGÚN OTRO TIPO DE PILAS.**



Este producto y sus pilas deben devolverse al centro de reciclaje más cercano a su domicilio para su correcta eliminación. No las tire a la basura.

● IMPORTANTE: INFORMAÇÕES DAS PILHAS

Queira guardar estas informações para futura referência. As pilhas devem ser substituídas por um adulto.



ADVERTÊNCIA:

1. Siga sempre as instruções cuidadosamente. Utilize apenas as pilhas indicadas e assegure-se de que as coloca correctamente fazendo coincidir os sinais + e – dos pólos.
2. Não misture pilhas usadas com pilhas novas, ou pilhas normais com pilhas alcalinas.
3. Retire as pilhas usadas ou gastas do produto.
4. Retire as pilhas se não tencionar utilizar o produto durante um período de tempo prolongado.
5. Os terminais de alimentação não devem estar em curto circuito.
6. No caso de este produto causar, ou ser afectado por, interferências eléctricas locais, afaste-o de outros equipamentos eléctricos. Reinicie (desligando e ligando depois ou retirando e voltando a colocar as pilhas) se necessário.
7. PILHAS RECARREGÁVEIS: Não misture estas pilhas com outros tipos de pilhas. Retire sempre as pilhas do produto antes de as recarregar. Recarregue as pilhas sob a supervisão de um adulto. **NÃO RECARREGUE OUTROS TIPOS DE PILHAS.**



Este produto e as suas pilhas devem ser descartadas, à parte, no seu centro local de recolha e reciclagem de resíduos. Não deitar fora no seu lixo doméstico.



● Mi unicornio mágico y tú

StarLily posee varios sensores; ¡tócalos y te responderá!

● O Meu Unicórnio Mágico e Tu

StarLily tem vários sensores; toca neles e ela responde!



1. ¡StarLily es tu mejor amiga! Le encanta escuchar todo lo que le quieres decir. Cuando le hablas, mueve su cabeza y su pezuña, emite sonidos y su cuerno se ilumina para que sepas que te está escuchando. Y lo mejor de todo es que, cuanto más le quieras y mimes, más te querrá ella a ti. ¡Reacciona especialmente cuando le acaricias, abrazas y coges!
2. StarLily é a tua melhor amiga! Adora escutar tudo o que lhe queres dizer. Quando lhe falas e para provar que te escuta, ela move a cabeça, bate com o casco, faz ruídos e ilumina o chifre. É o melhor de tudo, quanto mais gostares dela, mais ela gosta de ti. Responde especialmente quando a acaricias, abraças e seguras!
3. Sé cariñosa con StarLily. Es un unicornio muy joven que necesita tu amor y cariño. Puedes ayudarle a sentarse y levantarse. Y si escucha música o sonidos rítmicos, ¡puede reaccionar moviéndose!
4. Sé meiga com a StarLily. Ela é uma unicórnio muito jovem que necessita de amor e carinho. Podes ajudá-la a sentar e a levantar. Ouve música e sons ritmados e responde com movimentos!



• Su cuerno • O Chifre

• StarLily, Mi unicornio mágico, tiene un cuerno que se ilumina de diferentes colores. A medida que juegues con StarLily, su cuerno cambiará de color, y a veces reaccionará de manera diferente mientras cambia de color.

Sigue jugando con ella, ¡y de cuando en cuando recibirás una respuesta mágica especial de colores y sonidos musicales!

• StarLily, O Meu Unicórnio Mágico, tem um chifre que se ilumina com cores diferentes. Ao brincar com StarLily, o chifre muda de cor e poderá responder-te de forma diferente com esta nova cor.

Vai brincando com ela e, de vez em quando, irás receber respostas mágicas com cores e sons musicais!



• ¡Busca este símbolo para más información sobre la app!

• Procura este símbolo para mais informações sobre a App!



• Sus alas • As Asas

• ¡StarLily, Mi unicornio mágico, es un unicornio muy afortunado porque tiene alas!

Cuando las usa para expresar sus sentimientos, las abre y agita arriba y abajo.

• StarLily, o Meu Unicórnio Mágico, tem muita sorte devido a ter asas!

Quando as usa para mostrar os sentimentos, elas abrem, sobem e descem.



- Recuerda que las alas de StarLily son muy delicadas, como las de una mariposa. Nunca sujetes a StarLily por las alas; sujétale siempre por el cuerpo.
- Atenção, StarLily tem asas muito delicadas como as de uma borboleta. Nunca segures a StarLily pelas asas, mas sempre pelo corpo.

4

5



• Su melena y cola • A Crina e a Cauda

- Después de un largo día de juego, ¡lo que más le gusta a StarLily, Mi unicornio mágico, es que hagas trenzas en su colorida melena y en su cola para estar siempre a la última!
- Após um dia de brincadeira, o que StarLily, o Meu Unicórnio Mágico, mais gosta de fazer é escovar a crina e a cauda para as manter suaves e sedosas.



• Su dulce favorito • A Guloseima Favorita



- StarLily, Mi unicornio mágico, te hará saber cuándo tiene hambre: ¡su cuerno se iluminará de color verde! Le gusta su dulce fruto del bosque más que cualquier otra cosa. Dale de comer este dulce especial y emitirá alegres sonidos al comer.
- StarLily, o Meu Unicórnio Mágico, pode dizer quando tem fome - o chifre pode ficar verde! Adora guloseimas de mirtilo mais do que outra coisa qualquer. Dá-lhe esta guloseima especial e fará sons de felicidade.

- StarLily, Mi unicornio mágico se va a dormir
- StarLily Sonolenta, o Meu Unicórnio Mágico

- Cuando le dejes sola durante un rato, StarLily se dormirá ¡e incluso emitirá sonidos de dormir y roncar! Puedes despertarle dándole su dulce fruto del bosque o acariciando su lomo.
- Quando fica algum tempo sozinha, StarLily adormece, faz ruídos e ressona! Ela acorda se lhe deres uma guloseima ou fizeres festas nas costas.



• ¡Descarga la app StarLily, Mi unicornio mágico!

• Faz o download da App StarLily, o Meu Unicórnio Mágico!



Download on the
App Store

Consíguelo en el App Store
Descargar en App Store

ANDROID APP ON
Google play

APLICACIÓN DE ANDROID EN Google play
APLICAÇÃO ANDROID NO Google play

• Disponible al menos hasta el 31 de diciembre de 2016.

No es compatible con apps anteriores u otras mascotas FURREAL FRIENDS. Esta app FURREAL FRIENDS es compatible con iPhone, iPad, iPod touch, y determinados dispositivos Android. Las actualizaciones pueden afectar a la compatibilidad. Visita www.furrealfriends.com para información sobre instrucciones, disponibilidad y compatibilidad. Pide permiso a tus padres antes de acceder online. No disponible en todos los idiomas.

Nota: Hasbro es responsable únicamente del contenido generado por Hasbro. Por favor consulta los Términos y Condiciones de terceros para más información. Apple, el logotipo de Apple, iPhone, iPad y iPod touch son marcas comerciales registradas de Apple Inc., en los EEUU y/u otros países. App Store es una marca de servicio de Apple Inc. Google Play y Android son marcas registradas de Google Inc.

• Disponível a partir de 31 de Dezembro de 2016.

Não compatível com as App anteriores ou com outras amiguinhas FURREAL FRIENDS. A App FURREAL FRIENDS funciona com iPhone, iPad, iPod touch e determinados dispositivos Android. As atualizações podem afetar a compatibilidade. Visita www.furrealfriends.com para instruções, disponibilidade e informações compatíveis. Pede autorização aos teus pais antes de acederes à Internet. Não disponível em todos os idiomas.

Nota: A Hasbro é apenas responsável pelo conteúdo gerado pela Hasbro. Para mais informações, ter em atenção os termos e condições de terceiros. Apple, o logótipo Apple, iPhone, iPad e iPod touch são marcas registradas da Apple Inc., registada nos EUA e outros países. App Store é uma marca de serviço da Apple Inc. Google Play é uma marca registada da Google Inc. .



• Aventuras con StarLily,
Mi unicornio mágico

¡Conoce mejor a tu nueva amiga con la app StarLily, Mi unicornio mágico! Puedes incluso visitar el Bosque FurEver, decorar su encantador hogar, jugar con ella a juegos y ayudar a hacer su mundo más mágico! ¡Solo tienes que descargar la app y seguir a StarLily! Pide ayuda a un adulto para descargar la app.

• Aventuras com StarLily,
o Meu Unicórnio Mágico

Tenta conhecer melhor a tua nova amiguinha com a App StarLily, o Meu Unicórnio Mágico! Podes até visitar a Floresta de FurEver, decorar a linda casa dela, brincarem juntas e ajudá-la a tornar o seu mundo ainda mais mágico! Faz o download da App e acompanha StarLily. Pede autorização aos teus pais para fazeres o download da app.



• ¡Asegúrate de colocar el altavoz del dispositivo al lado de StarLily cuando lo conectes a la app!

• Coloca o microfone perto de StarLily quando o ligares à App!



📌 **CONSEJOS PARA JUGAR CON STARLILY, MI UNICORNIO MÁGICO**

- Si StarLily no te responde, puede que tengas que hablar más alto o acercarte a tu unicornio.
- Si no responde a la app, o la app no responde a tu unicornio, asegúrate de que el altavoz de tu dispositivo:
 - está apuntando a tu unicornio
 - está lo bastante cerca de tu unicornio
 - tiene el volumen subido (asegúrate de que no está en silencio)
 - no está tapado por la funda del dispositivo ¡o con tus manos!
- Si tienes problemas para dar de comer a StarLily, asegúrate de presionar la parte inferior de su boca con el dulce fruto del bosque.
- Si su cuerno no se activa, prueba a dar un golpecito en el lateral en lugar de en la punta.
- Recuerda, StarLily es articulado. Cuando mueves su pata derecha, escucharás un pequeño chasquido, ¡pero es normal!
- Si StarLily no está funcionando correctamente, puede que sea el momento de cambiarle las pilas.
- No mojes ni dejes que StarLily se moje. Limpia tu unicornio con un cepillo suave o con un trapo limpio y elimina la suciedad inmediatamente. Para quitar las manchas, utiliza un paño ligeramente humedecido.
- No utilices detergentes ni quitamanchas.

📌 **DICAS PARA BRINCAR COM STARLILY, O MEU UNICÓRNIO MÁGICO**

- Se StarLily não responder, terá de lhe falar mais alto ou aproximar-te dela.
- Se ela não responder à App, ou se a App não lhe responder, vê se tens o microfone no teu dispositivo móvel:
 - está apontado para ela
 - perto o suficiente
 - com o volume ligado (vê se está desligado)
 - o dispositivo ou a tua mão não o estejam a tapar
- Se não consegues alimentar StarLily, prime com a guloseima o botão na boca dela.
- Se o chifre não acender, tenta tocar de lado e não na extremidade.
- Atenção, a StarLily faz poses. Ao mover a pata direita, ouves um pequeno som e está tudo bem!
- Se a StarLily não funcionar bem, talvez seja altura de mudares as pilhas.
- Não molhes a StarLily. Usa delicadamente um pano limpo ou uma escova macia e a sujidade sai rapidamente. Retira as nódoas com um pano macio e húmido.
- Não uses detergentes ou tira-nódoas.